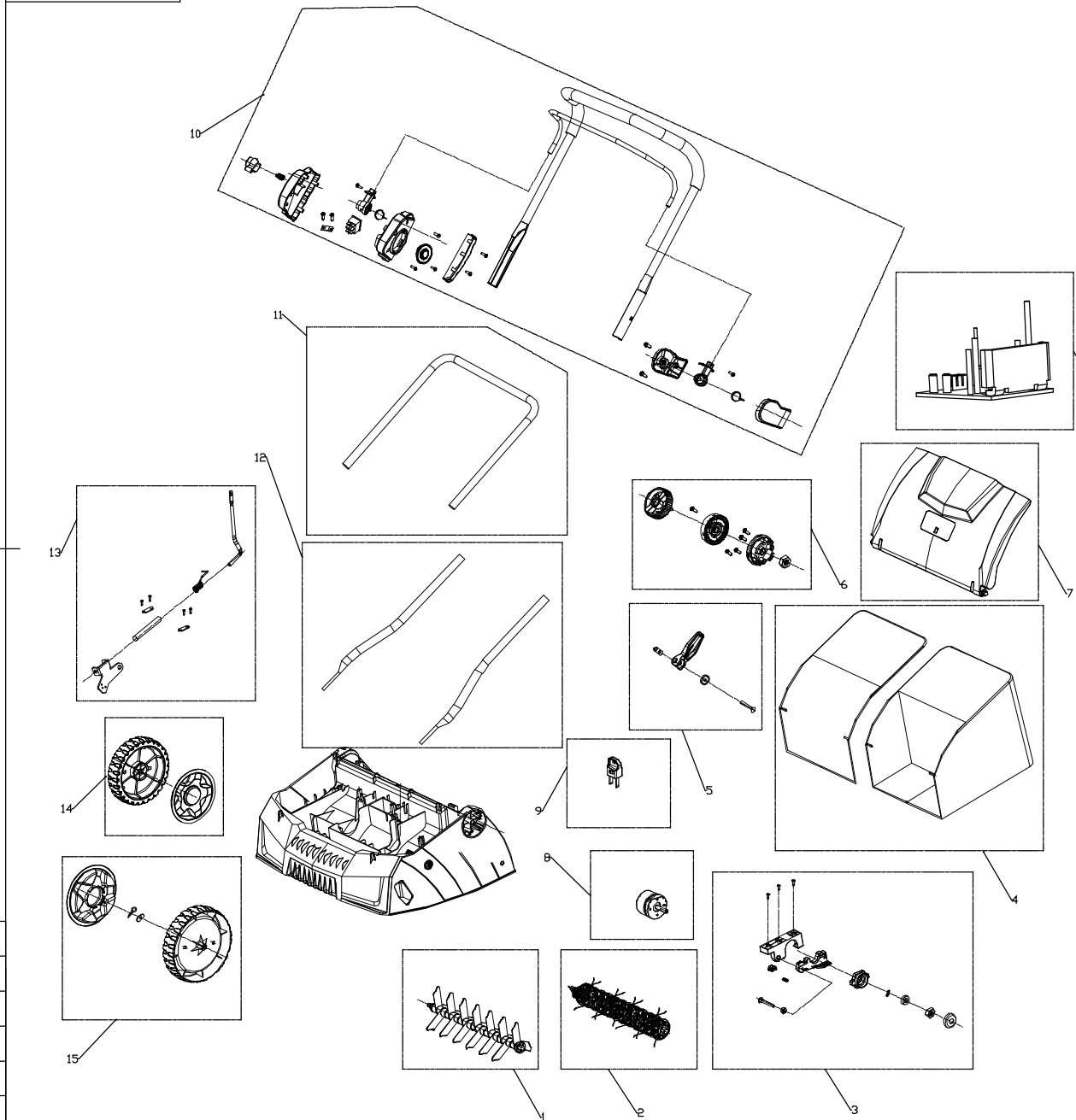


1 2 3 4 5 6

2511507

A
B
C
D
E
F
G
H



16	PCBA	1								R0102780-00
15	前轮组件	1								R0101049-00
11	后轮组件	1								R0101048-00
13	耙深调节杆组件	2								R0101047-00
12	下推杆组件	1								R0101046-00
11	中推杆组件	1								R0101045-00
10	上推杆控制盒组件	1								R0101044-00
9	钥匙组件	1								R0101043-00
8	电机	1								R0101042-00
7	后盖板	1								R0101041-00
6	下推杆固定座滚柱组件	1								R0101040-00
5	上中杆楔夹组件	1								R0101039-00
4	杂草袋组件	1								R0101038-00
3	滚轴固定座机构组件	1								R0101037-00
2	耙齿组件	1								R0101036-00
1	耙草刀片组件	1								R0101035-00

序号	型号	名称	数量	材料	重量	备注	ERP号						
件	0-10	10-30	30-50	50-80	80-120	120-180	180-240	240-315	315-400	400-500	500-630	630-800	800-1000
件	±0.08	±0.11	±0.13	±0.15	±0.18	±0.20	±0.23	±0.26	±0.29	±0.32	±0.35	±0.40	±0.45

常州格力博集团

40V耙草机配件图

设计	号	标准化	阶段标记	视角	比例	比例	比例
校对	审定		S			FREE	
审核	批准						
工艺	日期		共 1 张	第 1 张		ERP号	2511507

版本号
描述
日期

1 2 3 4 5 6