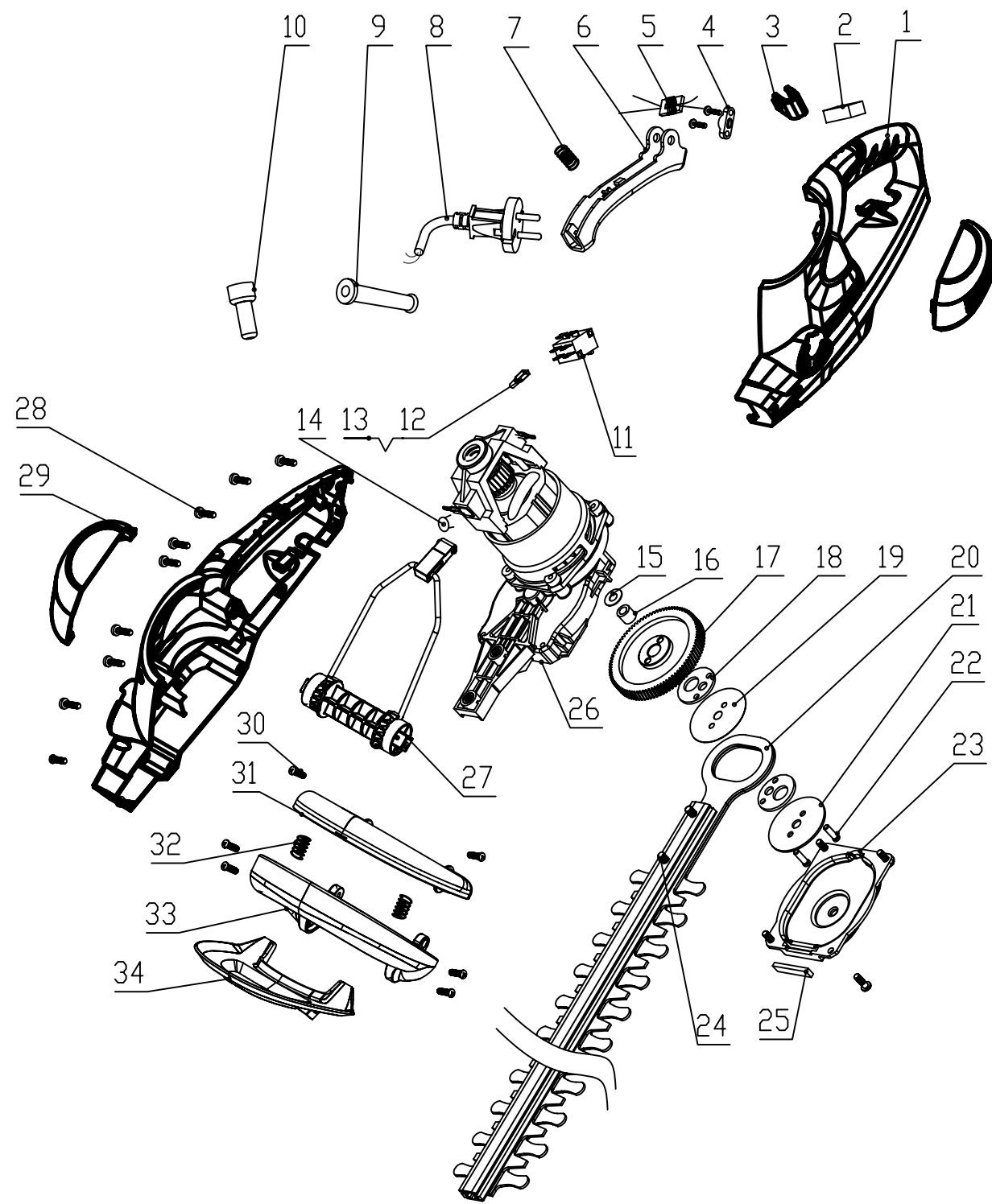


22247.00



30	3220305	十字盘头自攻螺钉ST3*15刮削端	2						
29	31102656-1	风口组件	1	ABS					
28	3220313	十字盘头自攻螺钉ST4*14-F[发黑]	22						
27	31108656	摆杆总成	1						
26	36101652-1	5830XZE/500W修枝机电机	1						
25	34902161	羊毛毡	1						
24	32201631	MSX27镀锌涂胶十字槽六角螺栓	2						
23	34103161-2	齿轮箱底盖	1	PA6-GF30					
22	33209161	固定销	2						
21	33305161	大垫圈	1						
20	33100452	22寸刀条组件	1						
19	33304161	隔离片	1						
18	33302162	22寸偏心块	2	65Mn					
17	33208161	大齿轮	1						
16	33209161	齿轮销	1						
15	33302161	大耐磨垫片	1						
14	36902166	Y2 电容	2	4700pf HSF					
13	34901161	直插4.8护套	6						
12	36503161	直插端子4.8*0.8	6						
11	36301166	微动开关 HSF	1						
10	3650135	B端子	2						
9	34201161	护线套	1						
8	36401441-2	CE电源线	1						
7	33402161-1	弹簧	1						
6	34109656	开关压板	1	ABS					
5	31103166	共模磁环	1						
4	3410801	压线板	2	PA6-GF30					
3	34105656	挡线板	1	PP-11685B					
2	36903166-1	二角电容	1	0.33uf					
1	31101656	机壳组件	1	PP-11685B					
序号	图号	名称	数量	材料	单件重量	总计重量	备注	ERP号	

A

A

B
版本号

B

描复

日期

34	34101729	防护罩	1	ABS					
33	34106656	辅助手柄下手柄	1	ABS					
32	33904511-1	辅助手柄弹簧	2						
31	34107656	辅助手柄动手柄	1	ABS					
序号	图号	名称	数量	材料	单件重量	总计重量	备注	ERP号	

爆炸图				常州格力博集团	
GW500W修枝机修枝机				22247	
22247.00				ERP号	
2				22247.00	